

## Bekanntmachung über die vorübergehende Festlegung eines Gebietes mit Flugbeschränkungen

vom 28. März 2022

Auf Grund § 17 Absatz 1 Satz 2 der Luftverkehrs-Ordnung in der Fassung vom 29. Oktober 2015 (BGBl. I S. 1894), zuletzt geändert durch Artikel 2 des Gesetzes vom 14. Juni 2021 (BGBl. I S. 1766), legt das Bundesministerium für Digitales und Verkehr Folgendes fest:

In dem Fluginformationsgebiet Bremen wird vorübergehend folgendes Gebiet mit Flugbeschränkungen festgelegt:

„ED-R Eckernförde“

### 1. Räumliche Ausdehnung und zeitliche Wirksamkeit

#### 1.1 Seitliche Begrenzung

0.5 NM Radius um den Bezugspunkt 54 28 27 N 009 51 44 O.

#### 1.2 Vertikale Begrenzung

GND – 1000 Fuß AMSL.

#### 1.3 Zeitliche Wirksamkeit

Vom 31. März 2022 22:00 Uhr UTC bis zum 30. Juni 2022 22:00 Uhr UTC.

### 2. Art der Flugbeschränkungen

In dem vorstehend beschriebenen Gebiet mit Flugbeschränkungen sind alle Flüge einschließlich des Betriebs von Flugmodellen und unbemannten Luftfahrtsystemen untersagt. Von den Flugbeschränkungen ausgenommen sind militärische Luftfahrzeuge, Staatsluftfahrzeuge, Flüge der Polizeien, Flüge im Rettungs- und Katastrophenschutzsinsatz sowie Ambulanzflüge.

Durchfluggenehmigungen nach §17 LuftVO werden nicht erteilt.

### 3. Zuwiderhandlungen

Zuwiderhandlungen gegen die vorstehend angeordneten Flugbeschränkungen werden nach § 62 des Luftverkehrsgesetzes strafrechtlich verfolgt.

### 4. Rechtsbehelfsbelehrung

Gegen diese Festlegung kann innerhalb eines Monats nach Bekanntgabe Klage bei dem Verwaltungsgericht Berlin, Kirchstraße 7, 10557 Berlin, schriftlich oder zur Niederschrift des Urkundsbeamten der Geschäftsstelle erhoben werden. Die Klage muss den Kläger, den Beklagten und den Gegenstand des Klagebegehrens bezeichnen. Sie soll einen bestimmten Antrag enthalten. Die zur Begründung dienenden Tatsachen und Beweismittel sollen angegeben werden. Der Klage und allen Schriftsätzen sollen Abschriften für die übrigen Beteiligten beigelegt werden.

Bonn, den 28. März 2022

Bundesministerium für Digitales und Verkehr  
LF17/6163.2/6

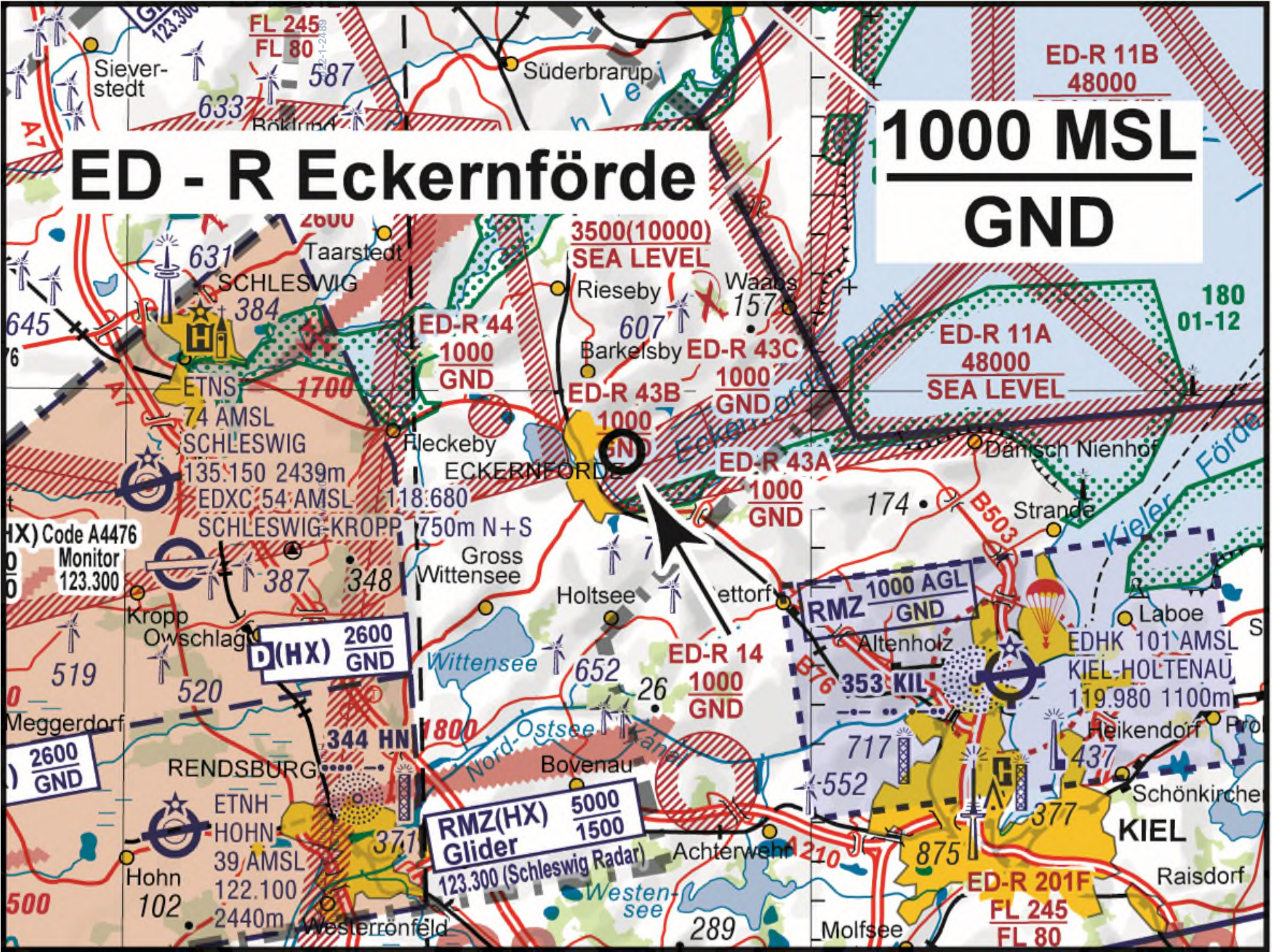
Im Auftrag



Dominik Brill

# ED - R Eckernförde

**1000 MSL**  
**GND**



FL 245  
FL 80

ED-R 11B  
48000

587

Süderbrarup

633

Böklum

**1000 MSL**  
**GND**

2600

3500(10000)  
SEA LEVEL

631

SCHLESWIG

Taarstedt

ED-R 44  
1000  
GND

Rieseby

Waabs

157

ED-R 11A  
48000  
SEA LEVEL

180  
01-12

645

6

ETNS

74 AMSL  
SCHLESWIG

135.150 2439m

EDXC 54 AMSL

SCHLESWIG-KROPP

ED-R 44  
1000  
GND

Barkelsby

ED-R 43C  
1000  
GND

ED-R 43B  
1000

ED-R 43A  
1000  
GND

ED-R 11A  
48000  
SEA LEVEL

Dänisch Nienhorst

(HX) Code A4476

Monitor  
123.300

118.680

750m N+S

Gross Wittensee

Holtsee

ettorf

RMZ 1000 AGL  
GND

B503

Strande

0

0

Kropp

Owschlag

D(HX) 2600  
GND

348

Wittensee

ED-R 14  
1000  
GND

353 KIL

EDHK 101 AMSL  
KIEL-HOLTENAU

119.980 1100m

0

0

519

520

Meggerdorf

RENSBURG

344 HN

1800

Bovenau

ED-R 14  
1000  
GND

717

Heikendorf

Pro

0

0

ETNH

HOHN

39 AMSL

122.100

2440m

Hohn

102

Westerrönfeld

RMZ(HX)  
Glider  
123.300 (Schleswig Radar)

377

Achterwehr

ED-R 14  
1000  
GND

552

Schönkirche

KIEL

Raisdorf

500

289

Molfsee

ED-R 201F

FL 245

FL 80