



DFS Deutsche Flugsicherung

# BUNDESREPUBLIK DEUTSCHLAND FEDERAL REPUBLIC OF GERMANY

DFS Deutsche Flugsicherung GmbH (German Air Navigation Services)

Büro der Nachrichten für Luftfahrer (Aeronautical Publication Agency)

Am DFS-Campus 7 · 63225 Langen · Germany

Redaktion/Editorial office: desk@dfs.de

<https://dfs.de>

# AIP SUP

IFR 15/26

19 MAR 2026

## Gebiet mit Flugbeschränkungen ED-R Ottobeuren (01 APR – 30 JUN 2026)

### 1. Allgemeines

An der Sternwarte Ottobeuren werden in den Nachtstunden wissenschaftliche Messkampagnen mit einem Lasersystem durchgeführt. Dafür wird als Schutzmaßnahme vorübergehend ein Gebiet mit Flugbeschränkungen im Fluginformationsgebiet München eingerichtet.

### 2. Gebiet mit Flugbeschränkungen ED-R Ottobeuren

#### 2.1 Seitliche Begrenzung

Kreis mit 8 NM Radius um 47 55 44 N 010 17 13 E

#### 2.2 Vertikale Begrenzung

GND – FL500

### 3. Aktivierungszeiten

01 APR – 30 JUN 2026 täglich 1930 – 0200

### 4. Art der Flugbeschränkungen

In dem Gebiet mit Flugbeschränkungen „ED-R Ottobeuren“ sind alle Flüge einschließlich des Betriebs von Flugmodellen und unbemannten Luftfahrtsystemen untersagt. Von den Flugbeschränkungen ausgenommen sind Flüge der Polizeien, Einsatzflüge der Bundeswehr, Flüge im Rettungs- und Katastrophenschutzzeinsatz und Ambulanzflüge. Diese Flüge können von der zuständigen Flugsicherungsstelle genehmigt werden, wenn bei aktivem Laserbetrieb vor dem Einflug eines solchen Fluges die Einstellung des Laserbetriebes durch die zuständige Flugverkehrskontrollstelle veranlasst wurde und die den Laser betreibende Gesellschaft die Abschaltung bestätigt hat. Anderen Flügen kann während der Aktivierungszeiten des Gebietes eine Durchfluggenehmigung erteilt werden, sofern kein Laserbetrieb in dem Gebiet stattfindet. Durchfluggenehmigungen durch das Bundesaufsichtsamt für Flugsicherung nach § 17 Absatz 2 Satz 1 LuftVO werden nicht erteilt. Anfragen zum Durchflug im Einzelfall (nach § 17 Absatz 2 Satz 1 LuftVO) können über Sprechfunk an die zuständige Flugverkehrskontrollstelle gestellt werden.

### 5. Flight Plan Buffer Zone FBZ EDR850Z

#### 5.1 Seitliche Begrenzung

Kreis mit 10 NM Radius um 47 55 44 N 010 17 13 E

#### 5.2 Vertikale Begrenzung

GND – FL500

#### 5.3 Aktivierungszeiten

01 APR – 30 JUN 2026 täglich 1930 – 0200

## Restricted area ED-R Ottobeuren (01 APR – 30 JUN 2026)

### 1. General

At Ottobeuren astronomical observatory, scientific measurement campaigns are carried out at night using a laser system. For this reason, a temporary restricted area has been established within the Munich flight information region as a protective measure.

### 2. Restricted area ED-R Ottobeuren

#### 2.1 Lateral limits

Circle with a radius of 8 NM centred on 47 55 44 N 010 17 13 E

#### 2.2 Vertical limits

GND – FL500

### 3. Times of activity

01 APR – 30 JUN 2026 daily 1930 – 0200

### 4. Type of flight restrictions

All flights, including the operation of model aircraft and unmanned aircraft systems, are prohibited in the restricted area ED-R Ottobeuren. Flights by the police forces, mission flights by the German Bundeswehr as well as flights on rescue and disaster relief missions, and ambulance flights are exempt from the flight restrictions. In the case of active laser operations, these flights may be authorised by the competent air traffic control unit if it has initiated the discontinuation of laser operations prior to the entry of such a flight, and the organisation operating the laser has confirmed the discontinuation. Other flights may be granted a transit permission during the times of activity of the area, provided that no laser operations are taking place in the area. Transit permissions by the Federal Supervisory Authority for Air Navigation Services (BAF) in accordance with Section 17(2)(1) of the German Aviation Regulation (LuftVO) will not be granted. Requests to cross the area can be made via radiotelephony to the competent air traffic control unit in individual cases according to Section 17(2)(1) of the LuftVO.

### 5. Flight plan buffer zone FBZ EDR850Z

#### 5.1 Lateral limits

Circle with a radius of 10 NM centred on 47 55 44 N 010 17 13 E

#### 5.2 Vertical limits

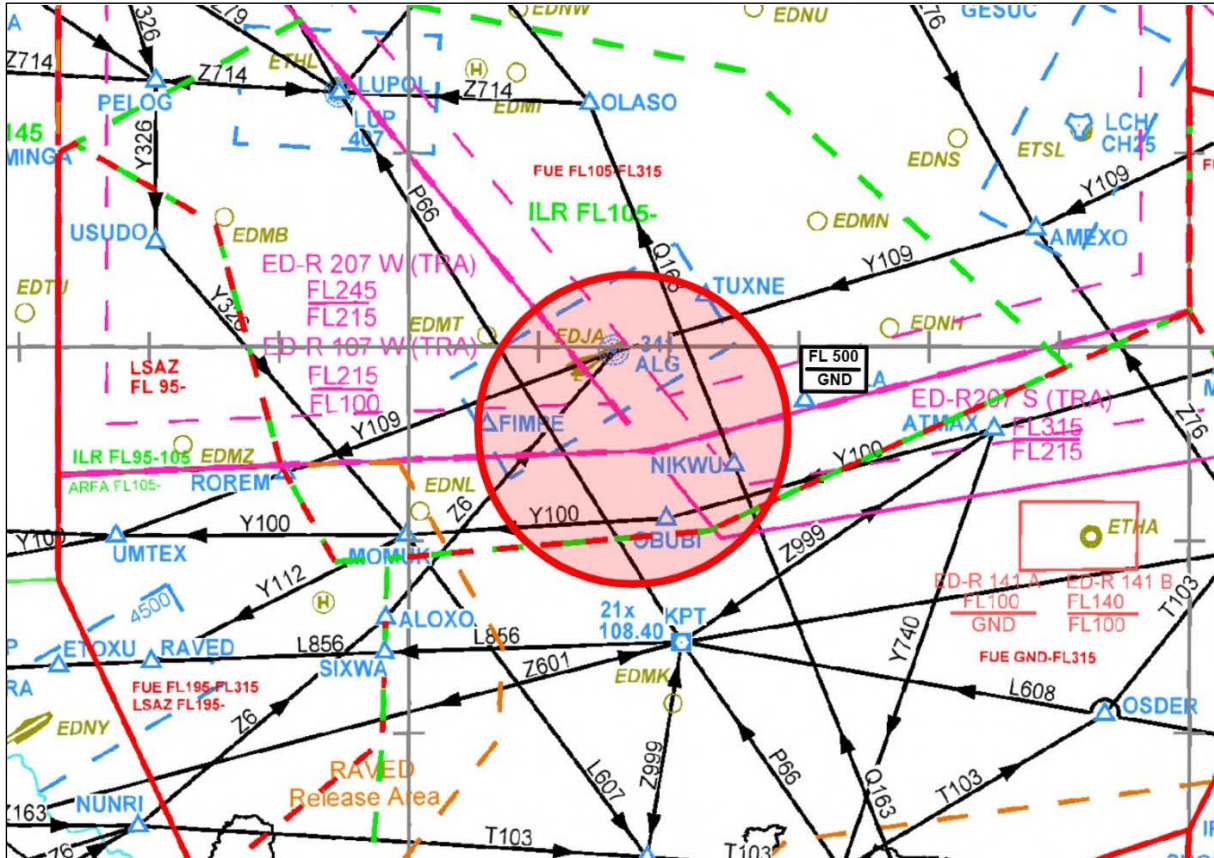
GND – FL500

#### 5.3 Times of activity

01 APR – 30 JUN 2026 daily 1930 – 0200

1. Streckenkarte unterer Luftraum,

1. Enroute chart for lower airspace



2. Streckenkarte oberer Luftraum.

2. Enroute chart for upper airspace

