

Newsletter

DFS Deutsche Flugsicherung GmbH

April 2008

Im ersten Quartal steigt der Luftverkehr um 3,9 Prozent

Luftverkehr setzt den Aufwärtstrend auch in 2008 weiter fort

Mit einem Plus von 3,9 Prozent im ersten Quartal 2008 setzt sich das starke Wachstum des Luftverkehrs in Deutschland gegenüber dem gleichen Zeitraum des Vorjahres fort. Insgesamt 724.311 Flüge kontrollierte die DFS Deutsche Flugsicherung GmbH von Januar bis März 2008. Damit entwickelt sich der Luftverkehr weiter nach oben bei unverändert hohem Sicherheits- und Pünktlichkeitsniveau.

An der Spitze der internationalen Flughäfen steht nach wie vor der Flughafen Frankfurt mit 116.266 Starts und Landungen im ersten Quartal (- 0,3 Prozent) gefolgt vom Flughafen München mit 101.070 Flügen (+ 2,8 Prozent) und den drei Berliner Flughäfen mit 56.140 Flügen (+ 3,4 Prozent). Ein besonders starkes Wachstum zeigten im ersten Quartal Saarbrücken (+ 32,0 Prozent), Leipzig/Halle (+ 22,8 Prozent) und Erfurt (+ 16,0 Prozent). Dagegen verzeichneten Münster/Osnabrück (- 9,6 Prozent) und Köln/Bonn (- 9,3 Prozent) einen Rückgang an Flügen.

Bei den regionalen Flughäfen führen weiterhin die Flughäfen Hahn mit 7.947, Dortmund mit 6.818 und Paderborn/Lippstadt mit 3.988 Flügen wobei Hahn (- 10,1 Prozent) und Paderborn/Lippstadt (- 10,5 Prozent) im Vergleich zum ersten Quartal 2007 Einbußen hinnehmen mussten und nur Dortmund einen Zuwachs (+ 17,4 Prozent) verzeichnen konnte. Noch Größere Einbußen verzeichneten die Flughäfen Lübeck-Blankensee (- 24,4 Prozent) und Kassel-Calden (- 11,4 Prozent). Auf die höchsten Zuwachsraten können im ersten Quartal 2008 die Flughäfen Niederrhein (+ 129,6 Prozent), Schwerin/Parchim (+ 63,0 Prozent) und Westerland/Sylt (+ 59,2 Prozent) verweisen.

Newsletter-Abo

Kostenlose Anmeldung unter www.dfs.de

Kontakt

Pressestelle
Telefon
(06103) 707-4114
Telefax
(06103) 707-4196

DFS
Deutsche
Flugsicherung GmbH
Unternehmens-
kommunikation
Am DFS-Campus 10
63225 Langen

Die DFS Deutsche Flugsicherung GmbH ist ein bundeseigenes, privatrechtlich organisiertes Unternehmen mit 5.200 Mitarbeiterinnen und Mitarbeitern. Die DFS sorgt für einen sicheren und pünktlichen Flugverlauf. Die Mitarbeiter koordinieren täglich mehr als 9.000 Flugbewegungen im deutschen Luftraum, im Jahr über drei Millionen. Deutschland ist damit das verkehrsreichste Land in Europa. Das Unternehmen betreibt Kontrollzentralen in Langen, Bremen, Karlsruhe und München. Zudem ist die DFS in der Eurocontrol-Zentrale in Maastricht vertreten und in den Kontrolltürmen der 17 internationalen Flughäfen. Die DFS hat folgende Geschäftsbereiche: Center, Tower und Aeronautical Solutions.



DFS Deutsche Flugsicherung

IFR-Verkehr* an den internationalen Flughäfen – Quartalsüberblick

	2008 – Q 1	2007 – Q 4	Q 3	Q 2	Q 1	2006 – Q 4	Q 3	Q 2	Q 1
Berlin-Schönefeld	13.213	14.188	16.141	15.333	13.151	14.287	16.250	15.078	12.158
Berlin-Tegel	37.738	39.503	38.335	37.785	34.762	35.096	35.612	35.080	33.237
Berlin-Tempelhof	5.189	6.524	6.195	6.164	6.379	6.873	8.242	8.267	7.491
Bremen	9.372	10.141	10.515	10.132	8.183	8.256	8.792	8.651	8.520
Dresden	6.501	7.269	8.125	7.085	6.857	7.278	8.300	7.665	6.552
Düsseldorf	53.116	56.269	59.865	57.938	52.538	53.988	57.392	54.803	47.853
Erfurt	2.113	1.910	2.265	1.933	1.822	2.003	2.212	1.844	1.824
Frankfurt/M.	116.266	121.513	129.130	124.809	116.589	120.479	128.861	125.458	113.867
Hamburg	38.072	41.282	43.028	41.241	37.572	38.806	40.801	40.709	37.247
Hannover	17.909	19.484	22.317	20.860	17.597	19.160	22.496	21.480	17.686
Köln/Bonn	31.602	35.763	41.708	40.947	34.845	37.094	41.306	39.992	34.966
Leipzig/Halle	11.268	11.625	12.174	11.340	9.174	9.641	10.366	9.159	6.981
München	101.070	106.920	113.114	110.172	98.317	101.559	108.117	104.629	93.356
Münster/Osnabrück	5.750	6.365	7.668	7.925	6.363	6.730	8.168	7.927	5.982
Nürnberg	15.947	16.955	17.929	17.603	16.541	16.964	17.137	16.966	16.646
Saarbrücken	3.824	3.326	3.352	3.057	2.898	2.980	3.591	3.325	2.851
Stuttgart	33.796	37.200	40.369	39.409	34.073	36.367	39.710	39.343	35.175
insgesamt	502.746	536.237	572.230	553.733	497.661	517.561	557.353	540.376	482.392

IFR-Verkehr* an den internationalen Flughäfen – Entwicklung zum Vorjahreszeitraum

	Starts und Landungen 2008 – Q 1	Starts und Landungen 2007 – Q 1	Entwicklung in %
Frankfurt/M.	116.266	116.589	-0,3
München	101.070	98.317	+2,8
Berlin (gesamt)	56.140	54.292	+3,4
Düsseldorf	53.116	52.538	+1,1
Hamburg	38.072	37.572	+1,3
Stuttgart	33.796	34.073	-0,8
Köln/Bonn	31.602	34.845	-9,3
Hannover	17.909	17.597	+1,8
Nürnberg	15.947	16.541	-3,6
Leipzig/Halle	11.268	9.174	+22,8
Bremen	9.372	8.183	+14,5
Dresden	6.501	6.857	-5,2
Münster/Osnabrück	5.750	6.363	-9,6
Saarbrücken	3.824	2.898	+32,0
Erfurt	2.113	1.822	+16,0
insgesamt	502.746	497.661	+1,0

*IFR – Flüge nach Instrumentenflugregeln. Punkt-zu-Punkt-Verbindungen innerhalb Deutschlands sind zweifach gezählt – jeweils als Start- und als Landebewegung.
Quelle: DFS Deutsche Flugsicherung GmbH/LIZ

IFR-Verkehr* an den regionalen Flughäfen – Quartalsüberblick

	2008 – Q 1	2007 – Q 4	Q 3	Q 2	Q 1	2006 – Q 4	Q 3	Q 2	Q 1
Altenburg-Nobitz	407	410	457	475	368	373	407	370	293
Augsburg	1.645	1.321	1.596	1.813	1.464	1.637	1.717	1.702	1.321
Braunschweig	2.511	2.581	2.553	2.559	2.432	2.437	2.151	2.221	2.353
Dortmund	6.818	7.303	7.770	6.674	5.809	6.040	7.153	8.050	6.666
Friedrichshafen	3.265	3.204	3.433	3.732	3.164	3.294	3.674	3.475	2.901
Hahn	7.947	8.074	9.784	9.468	8.843	8.976	9.195	8.697	7.561
Heringsdorf	116	82	259	161	88	79	261	224	88
Hof/Plauen	601	599	718	716	648	653	703	695	597
Ingolstadt/Manching	1.637	1.612	1.526	1.866	1.518	1.495	1.726	1.509	1.383
Karlsruhe/Baden-Baden	3.816	3.920	4.431	4.012	3.397	3.672	4.196	3.756	3.037
Kassel-Calden	877	874	1.015	914	990	886	825	727	667
Kiel-Holtenau	–	–	–	444	415	509	783	757	313
Lahr	393	434	471	443	394	516	421	471	344
Lübeck-Blankensee	1.210	1.311	1.742	1.798	1.601	1.517	1.856	1.986	1.335
Mannheim	2.390	2.489	2.421	2.451	2.356	2.356	2.335	2.520	2.150
Memmingen	1.675	1.650	1.358	327	–	–	–	–	–
Mönchengladbach	1.247	1.230	1.474	1.315	1.268	1.208	1.074	1.408	1.156
Neubrandenburg	450	453	495	410	512	501	291	278	231
Niederrhein	2.812	2.830	2.070	1.440	1.225	1.304	1.340	1.493	1.209
Paderborn/Lippstadt	3.988	4.577	6.184	5.572	4.456	4.869	5.905	5.257	4.435
Rostock-Laage	1.221	1.285	1.747	1.561	1.318	1.160	1.470	1.500	1.345
Schwerin/Parchim	525	510	476	456	322	360	328	318	216
Westerland/Sylt	882	1.127	2.190	1.756	554	820	2.042	1.633	575
Zweibrücken	1.566	1.522	1.551	1.470	1.150	–	–	698	804
insgesamt	47.999	49.398	55.721	51.833	44.292	44.662	49.853	49.745	40.980

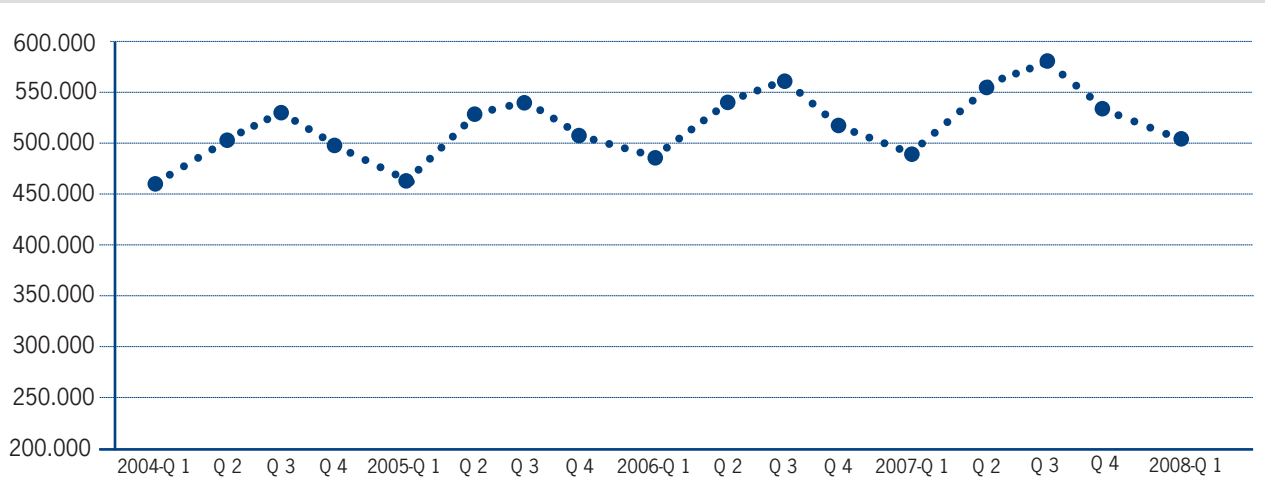
IFR-Verkehr* an den regionalen Flughäfen – Entwicklung zum Vorjahreszeitraum

	Starts und Landungen 2008 – Q 1	Starts und Landungen 2007 – Q 1	Entwicklung in %
Hahn	7.947	8.843	-10,1
Dortmund	6.818	5.809	+17,4
Paderborn/Lippstadt	3.988	4.456	-10,5
Karlsruhe/Baden-Baden	3.816	3.397	+12,3
Friedrichshafen	3.265	3.164	+3,2
Niederrhein	2.812	1.225	+129,6
Braunschweig	2.511	2.432	+3,2
Mannheim	2.390	2.356	+1,4
Memmingen	1.675	–	–
Augsburg	1.645	1.464	+12,4
Ingolstadt/Manching	1.637	1.518	+7,8
Zweibrücken	1.566	1.150	+36,2
Mönchengladbach	1.247	1.268	-1,7
Rostock-Laage	1.221	1.318	-7,4
Lübeck-Blankensee	1.210	1.601	-24,4
Westerland/Sylt	882	554	+59,2
Kassel-Calden	877	990	-11,4
Hof/Plauen	601	648	-7,3
Schwerin/Parchim	525	322	+63,0
Neubrandenburg	450	512	-12,1
Altenburg-Nobitz	407	368	+10,6
Lahr	393	394	-0,3
Heringsdorf	116	88	+31,8
insgesamt	47.999	44.292	+8,4

*IFR – Flüge nach Instrumentenflugregeln. Punkt-zu-Punkt-Verbindungen innerhalb Deutschlands sind zweifach gezählt – jeweils als Start- und als Landebewegung.

Quelle: DFS Deutsche Flugsicherung GmbH/LIZ

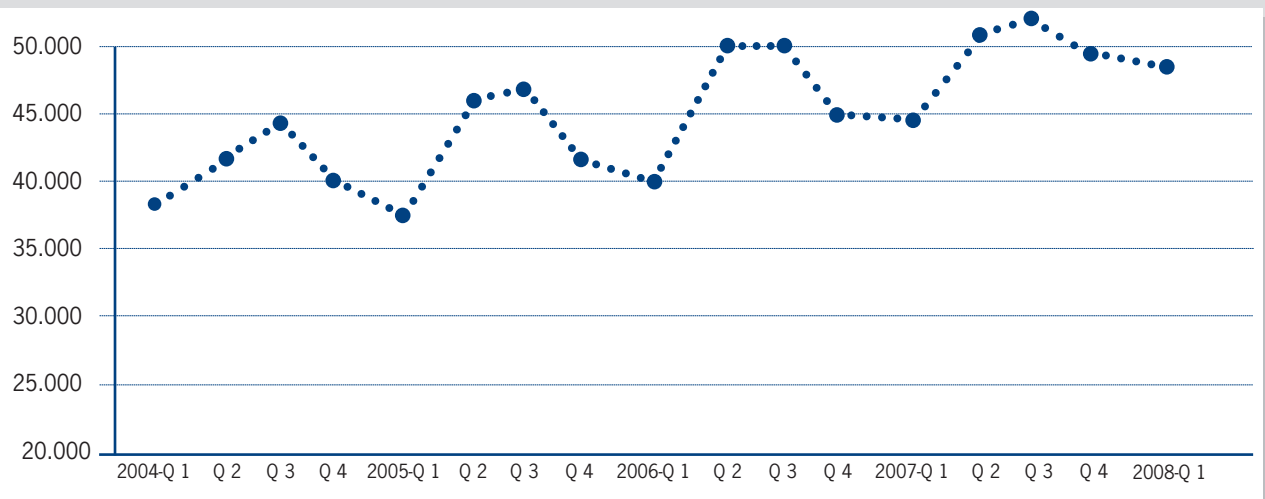
IFR-Starts und -Landungen* in Deutschland – Quartalsüberblick Internationale Flughäfen



*IFR – Flüge nach Instrumentenflugregeln

Quelle: DFS Deutsche Flugsicherung GmbH/LIZ

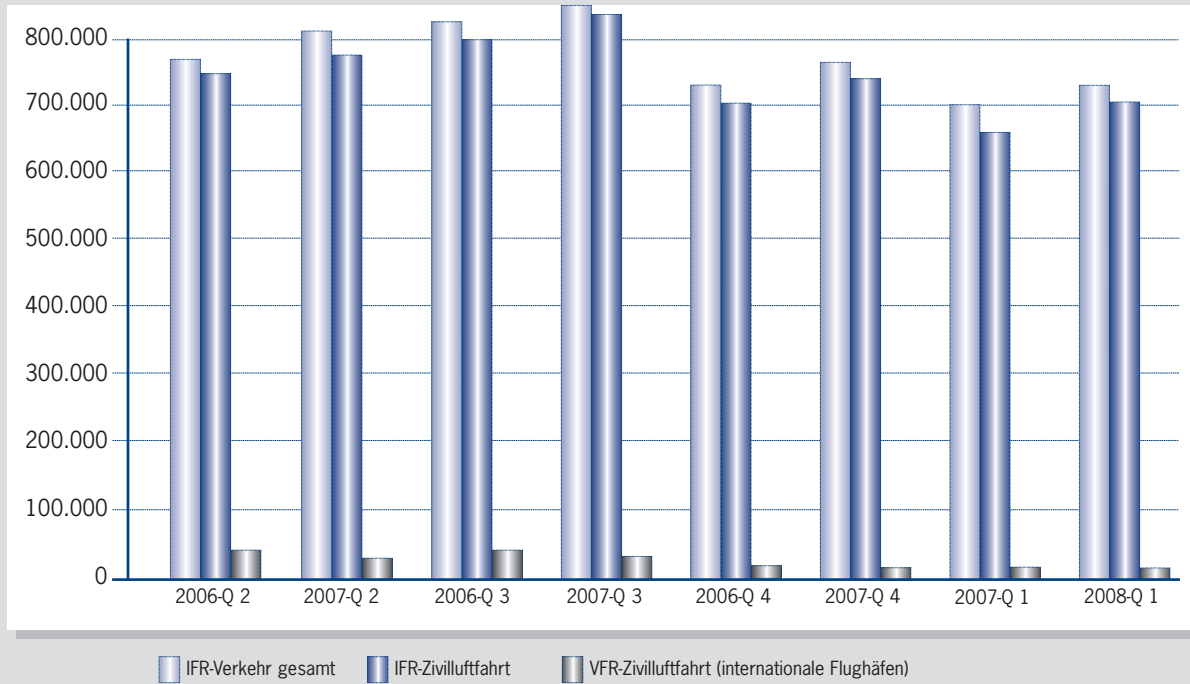
IFR-Starts und -Landungen* in Deutschland – Quartalsüberblick Regionale Flughäfen



*IFR – Flüge nach Instrumentenflugregeln

Quelle: DFS Deutsche Flugsicherung GmbH/LIZ

IFR- und VFR-Verkehrsentwicklung* im Quartalsvergleich



*IFR – Flüge nach Instrumentenflugregeln, VFR – Flüge nach Sichtflugregeln

Quelle: DFS Deutsche Flugsicherung GmbH/LIZ