

# Newsletter

DFS Deutsche Flugsicherung GmbH

Oktober 2007

**Wachstum im Luftverkehr hält weiter an**

## Zum dritten Mal mehr als 800.000 Flüge im Quartal

**Das Wachstum des Luftverkehrs in Deutschland hält auch im dritten Quartal des Jahres 2007 weiter an: Von Juli bis September 2007 kontrollierte die DFS Deutsche Flugsicherung GmbH insgesamt 853.271 Flüge. Das entspricht einem Zuwachs von vier Prozent gegenüber dem gleichen Zeitraum des Vorjahres. Die Gesamtzahl der im Jahr 2007 von Januar bis September bislang kontrollierten Flüge stieg damit auf 2.355.606. Das sind 4,3 Prozent mehr als im Vergleichszeitraum des vergangenen Jahres.**

Mit der Zahl von 853.271 Flügen übertraf die deutsche Flugsicherung zum dritten Mal in ihrer Geschichte die Schwelle von mehr als 800.000 kontrollierten Flügen pro Quartal (zuvor im dritten Quartal 2006 und im zweiten Quartal 2007).

Vom anhaltenden Wachstum profitierten auch die Flughäfen in Deutschland. Bei den internationalen Flughäfen liegt nach wie vor der Flughafen Frankfurt mit 129.130 Starts und Landungen im dritten Quartal

2007 an erster Stelle (+0,2 Prozent gegenüber dem gleichen Zeitraum des Vorjahres), gefolgt vom Flughafen München mit 113.114 Starts und Landungen (+4,6 Prozent). Die Nummer drei bei der Anzahl der Flüge im Vergleichszeitraum sind die Berliner Flughäfen, gefolgt von Düsseldorf und Hamburg. Die größten Zuwächse gegenüber dem Vorjahreszeitraum verzeichneten im dritten Quartal die Flughäfen Bremen (10.515 Flüge, +19,6 Prozent) und Leipzig/Halle (12.174 Flüge, +17,4 Prozent), während die Flughäfen Hannover (-0,8 Prozent), Dresden (-2,1 Prozent), Münster/Osnabrück (-6,1 Prozent) und Saarbrücken (-6,7 Prozent) Einbußen hinnehmen mussten.

Bei den regionalen Flughäfen liegt Frankfurt-Hahn mit 9.784 Flügen an der Spitze (+6,4 Prozent), gefolgt von Dortmund mit 7.770 Flügen (+8,6 Prozent) und Paderborn/Lippstadt mit 6.184 Flügen (+4,7 Prozent). Auf die höchsten Zuwachsraten können im dritten Quartal die Flughäfen Neubrandenburg (+70,1 Prozent), Niederrhein (+54,5 Prozent) und Schwerin/Parchim (+45,1 Prozent) verweisen.

Die DFS Deutsche Flugsicherung GmbH ist ein bundeseigenes, privatrechtlich organisiertes Unternehmen mit 5200 Mitarbeiterinnen und Mitarbeitern. Die DFS sorgt für einen sicheren und pünktlichen Flugverlauf. Die Mitarbeiter koordinieren täglich rund 9.000 Flugbewegungen im deutschen Luftraum, im Jahr nahezu drei Millionen.

Deutschland ist damit das verkehrsreichste Land in Europa. Das Unternehmen betreibt Kontrollzentralen in Langen, Bremen, Karlsruhe und München. Zudem ist die DFS in der Eurocontrol-Zentrale in Maastricht vertreten und in den Kontrolltürmen der 17 internationalen Flughäfen. Die DFS hat folgende Geschäftsbereiche: Center, Tower und Aeronautical Solutions.

### Newsletter-Abo

Kostenlose Anmeldung unter [www.dfs.de](http://www.dfs.de)

### Kontakt

Pressestelle  
Telefon  
(06103) 707-4114  
Telefax  
(06103) 707-4196

DFS  
Deutsche  
Flugsicherung GmbH  
Unternehmens-  
kommunikation  
Am DFS-Campus 10  
63225 Langen



DFS Deutsche Flugsicherung

## IFR-Verkehr\* an den internationalen Flughäfen – Quartalsüberblick

	2007 – Q 3	Q 2	Q 1	2006 – Q 4	Q 3	Q 2	Q 1	2005 – Q 4	Q 3
Berlin-Schönefeld	16.141	15.333	13.151	14.287	16.250	15.078	12.158	13.186	14.624
Berlin-Tegel	38.335	37.785	34.762	35.096	35.612	35.080	33.237	35.213	36.670
Berlin-Tempelhof	6.195	6.164	6.379	6.873	8.242	8.267	7.491	7.461	6.765
Bremen	10.515	10.132	8.183	8.256	8.792	8.651	8.520	8.643	9.462
Dresden	8.125	7.085	6.857	7.278	8.300	7.665	6.552	7.211	8.036
Düsseldorf	59.865	57.938	52.538	53.988	57.392	54.803	47.853	48.667	53.897
Erfurt	2.265	1.933	1.822	2.003	2.212	1.844	1.824	1.928	2.247
Frankfurt/M.	129.130	124.809	116.589	120.479	128.861	125.458	113.867	120.398	130.667
Hamburg	43.028	41.241	37.572	38.806	40.801	40.709	37.247	37.678	37.546
Hannover	22.317	20.860	17.597	19.160	22.496	21.480	17.686	19.237	22.905
Köln/Bonn	41.708	40.947	34.845	37.094	41.306	39.992	34.966	37.861	41.876
Leipzig/Halle	12.174	11.340	9.174	9.641	10.366	9.159	6.981	8.003	9.347
München	113.114	110.172	98.317	101.559	108.117	104.629	93.356	97.680	104.783
Münster/Osnabrück	7.668	7.925	6.363	6.730	8.168	7.927	5.982	6.498	8.142
Nürnberg	17.929	17.603	16.541	16.964	17.137	16.966	16.646	16.734	16.498
Saarbrücken	3.352	3.057	2.898	2.980	3.591	3.325	2.851	3.096	3.539
Stuttgart	40.369	39.409	34.073	36.367	39.710	39.343	35.175	36.649	38.808
<b>insgesamt</b>	<b>572.230</b>	<b>553.733</b>	<b>497.661</b>	<b>517.561</b>	<b>557.353</b>	<b>540.376</b>	<b>482.392</b>	<b>506.143</b>	<b>545.812</b>

## IFR-Verkehr\* an den internationalen Flughäfen – Entwicklung zum Vorjahreszeitraum

	Starts und Landungen 2007 – Q 3	Starts und Landungen 2006 – Q 3	Entwicklung in %
Frankfurt/M.	129.130	128.861	+0,2
München	113.114	108.117	+4,6
Berlin (gesamt)	60.671	60.104	+0,9
Düsseldorf	59.865	57.392	+4,3
Hamburg	43.028	40.801	+5,5
Köln/Bonn	41.708	41.306	+1,0
Stuttgart	40.369	39.710	+1,7
Hannover	22.317	22.496	-0,8
Nürnberg	17.929	17.137	+4,6
Leipzig/Halle	12.174	10.366	+17,4
Bremen	10.515	8.792	+19,6
Dresden	8.125	8.300	-2,1
Münster/Osnabrück	7.668	8.168	-6,1
Saarbrücken	3.352	3.591	-6,7
Erfurt	2.265	2.212	+2,4
<b>insgesamt</b>	<b>572.230</b>	<b>557.353</b>	<b>+2,7</b>

\*IFR – Flüge nach Instrumentenflugregeln. Punkt-zu-Punkt-Verbindungen innerhalb Deutschlands sind zweifach gezählt – jeweils als Start- und als Landebewegung.

Quelle: DFS Deutsche Flugsicherung GmbH/LIZ

## IFR-Verkehr\* an den regionalen Flughäfen – Quartalsüberblick

	2007 – Q 3	Q 2	Q 1	2006 – Q 4	Q 3	Q 2	Q 1	2005 – Q 4	Q 3
Altenburg-Nobitz	457	475	368	373	407	370	293	492	433
Augsburg	1.596	1.813	1.464	1.637	1.717	1.702	1.321	1.317	1.448
Braunschweig	2.553	2.559	2.432	2.437	2.151	2.221	2.353	2.281	2.294
Dortmund	7.770	6.674	5.809	6.040	7.153	8.050	6.666	6.680	6.808
Friedrichshafen	3.433	3.732	3.164	3.294	3.674	3.475	2.901	2.769	2.888
Hahn	9.784	9.468	8.843	8.976	9.195	8.697	7.561	7.146	7.490
Heringsdorf	259	161	88	79	261	224	88	137	435
Hof/Plauen	718	716	648	653	703	695	597	663	761
Ingolstadt/Manching	1.526	1.866	1.518	1.495	1.726	1.509	1.383	1.432	1.447
Karlsruhe/Baden-Baden	4.431	4.012	3.397	3.672	4.196	3.756	3.037	3.028	3.487
Kassel-Calden	1.015	914	990	886	825	727	667	574	765
Kiel-Holtenau	-	444	415	509	783	757	313	818	922
Lahr	471	443	394	516	421	471	344	-	-
Lübeck-Blankensee	1.742	1.798	1.601	1.517	1.856	1.986	1.335	1.587	1.830
Mannheim	2.421	2.451	2.356	2.356	2.335	2.520	2.150	2.321	2.307
Memmingen	1.358	327	-	-	-	-	-	-	-
Mönchengladbach	1.474	1.315	1.268	1.208	1.074	1.408	1.156	1.156	1.388
Neubrandenburg	495	410	512	501	291	278	231	308	392
Niederrhein	2.070	1.440	1.225	1.304	1.340	1.493	1.209	1.354	1.560
Paderborn/Lippstadt	6.184	5.572	4.456	4.869	5.905	5.257	4.435	4.921	6.175
Rostock-Laage	1.747	1.561	1.318	1.160	1.470	1.500	1.345	1.205	1.333
Schwerin/Parchim	476	456	322	360	328	318	216	294	390
Westerland/Sylt	2.190	1.756	554	820	2.042	1.633	575	728	1.739
Zweibrücken	1.551	1.470	1.150	-	-	698	804	-	-
insgesamt	<b>55.721</b>	<b>51.833</b>	<b>44.292</b>	<b>44.662</b>	<b>49.853</b>	<b>49.745</b>	<b>40.980</b>	<b>41.211</b>	<b>46.292</b>

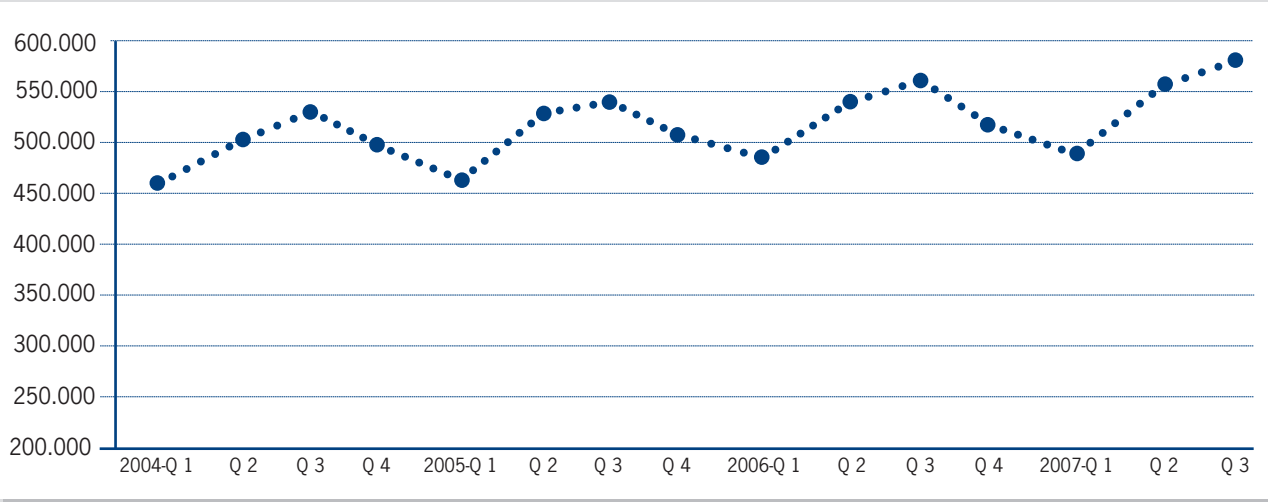
## IFR-Verkehr\* an den regionalen Flughäfen – Entwicklung zum Vorjahreszeitraum

	Starts und Landungen 2007 – Q 3	Starts und Landungen 2006 – Q 3	Entwicklung in %
Hahn	9.784	9.195	+6,4
Dortmund	7.770	7.153	+8,6
Paderborn/Lippstadt	6.184	5.905	+4,7
Karlsruhe/Baden-Baden	4.431	4.196	+5,6
Friedrichshafen	3.433	3.674	-6,6
Braunschweig	2.553	2.151	+18,7
Mannheim	2.421	2.335	+3,7
Westerland/Sylt	2.190	2.042	+7,2
Niederrhein	2.070	1.340	+54,5
Rostock-Laage	1.747	1.470	+18,8
Lübeck-Blankensee	1.742	1.856	-6,1
Augsburg	1.596	1.717	-7,0
Zweibrücken	1.551	-	-
Ingolstadt/Manching	1.526	1.726	-11,6
Mönchengladbach	1.474	1.074	+37,2
Memmingen	1.358	-	-
Kassel-Calden	1.015	825	+23,0
Hof/Plauen	718	703	+2,1
Neubrandenburg	495	291	+70,1
Schwerin/Parchim	476	328	+45,1
Lahr	471	421	+11,9
Altenburg-Nobitz	457	407	+12,3
Heringsdorf	259	261	-0,8
insgesamt	<b>55.721</b>	<b>49.853</b>	<b>+11,8</b>

\*IFR – Flüge nach Instrumentenflugregeln. Punkt-zu-Punkt-Verbindungen innerhalb Deutschlands sind zweifach gezählt – jeweils als Start- und als Landebewegung.

Quelle: DFS Deutsche Flugsicherung GmbH/LIZ

## IFR-Starts und -Landungen\* in Deutschland – Quartalsüberblick Internationale Flughäfen

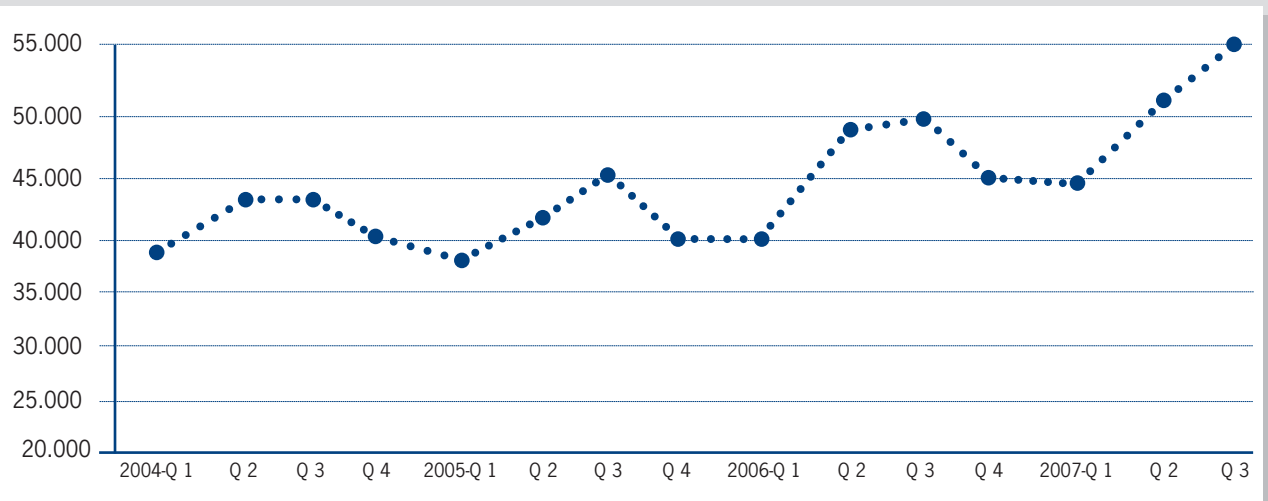


\*IFR – Flüge nach Instrumentenflugregeln

**DFS Deutsche Flugsicherung**

Quelle: DFS Deutsche Flugsicherung GmbH/LIZ

## IFR-Starts und -Landungen\* in Deutschland – Quartalsüberblick Regionale Flughäfen

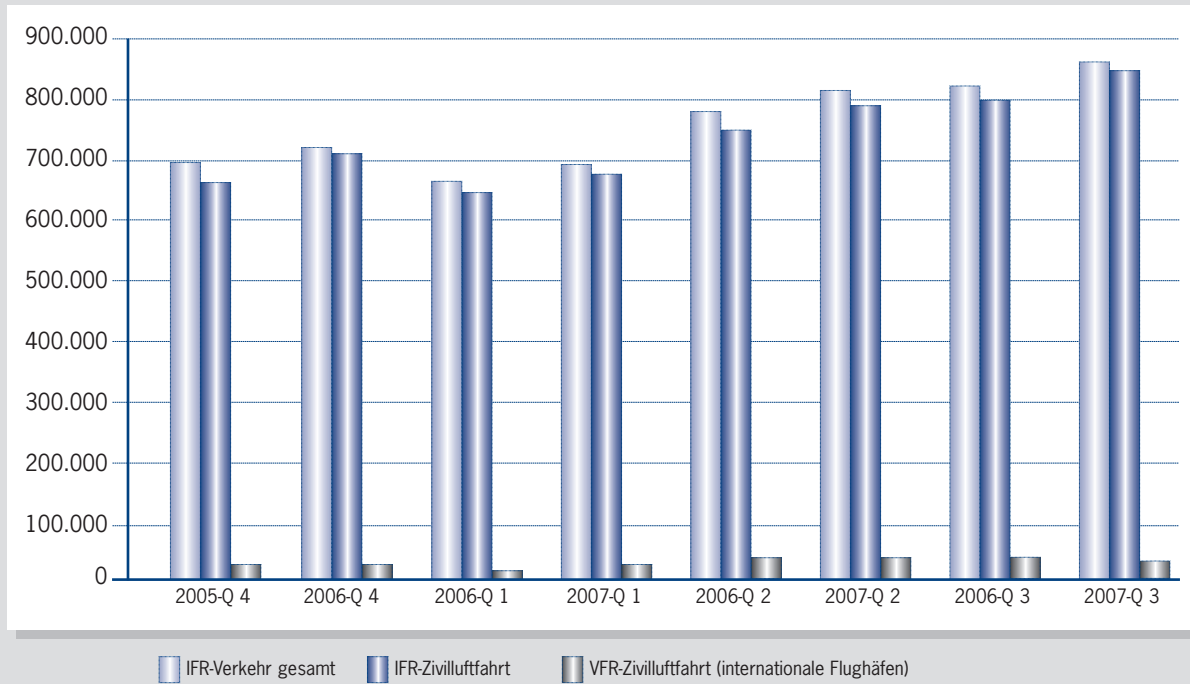


\*IFR – Flüge nach Instrumentenflugregeln

**DFS Deutsche Flugsicherung**

Quelle: DFS Deutsche Flugsicherung GmbH/LIZ

## IFR- und VFR-Verkehrsentwicklung\* im Quartalsvergleich



\*IFR – Flüge nach Instrumentenflugregeln, VFR – Flüge nach Sichtflugregeln